

## ОПИСАНИЕ МЕСТОПОЛОЖЕНИЯ ГРАНИЦ

### Публичный сервитут для размещения объекта электросетевого хозяйства ВЛ 10 кВ Солманское

(наименование объекта, местоположение границ которого описано (далее - объект))

#### Раздел 1

#### Сведения об объекте

№ п/п	Характеристики объекта	Описание характеристик
1	2	3
1.	Местоположение объекта	Вологодская область, город Череповец
2.	Площадь объекта +/- величина погрешности определения площади (P +/- Дельта P)	6155 +/- 55 м <sup>2</sup>
3.	Иные характеристики объекта	Публичный сервитут для размещения объекта электросетевого хозяйства ВЛ 10 кВ Солманское, срок 49 лет

## Раздел 2

### Сведения о местоположении границ объекта

1. Система координат МСК 35 зона 2

2. Сведения о характерных точках границ объекта

Обозначение характерных точек границ	Координаты, м		Метод определения координат характерной точки	Средняя квадратическая погрешность положения характерной точки (Mt), м	Описание обозначения точки на местности (при наличии)
	X	Y			
1	2	3	4	5	6
1	346694.19	2215495.18	Геодезический метод	0.20	Закрепление отсутствует
2	346638.90	2215410.82	Геодезический метод	0.20	Закрепление отсутствует
3	346531.03	2215246.26	Геодезический метод	0.20	Закрепление отсутствует
4	346548.31	2215234.86	Геодезический метод	0.20	Закрепление отсутствует
5	346656.70	2215399.08	Геодезический метод	0.20	Закрепление отсутствует
6	346705.93	2215474.85	Геодезический метод	0.20	Закрепление отсутствует
1	346694.19	2215495.18	Геодезический метод	0.20	Закрепление отсутствует

3. Сведения о характерных точках части (частей) границы объекта

Обозначение характерных точек части границы	Координаты, м		Метод определения координат характерной точки	Средняя квадратическая погрешность положения характерной точки (Mt), м	Описание обозначения точки на местности (при наличии)
	X	Y			
1	2	3	4	5	6
-	-	-	-	-	-

### Раздел 3

#### Сведения о местоположении измененных (уточненных) границ объекта

1. Система координат -

2. Сведения о характерных точках границ объекта

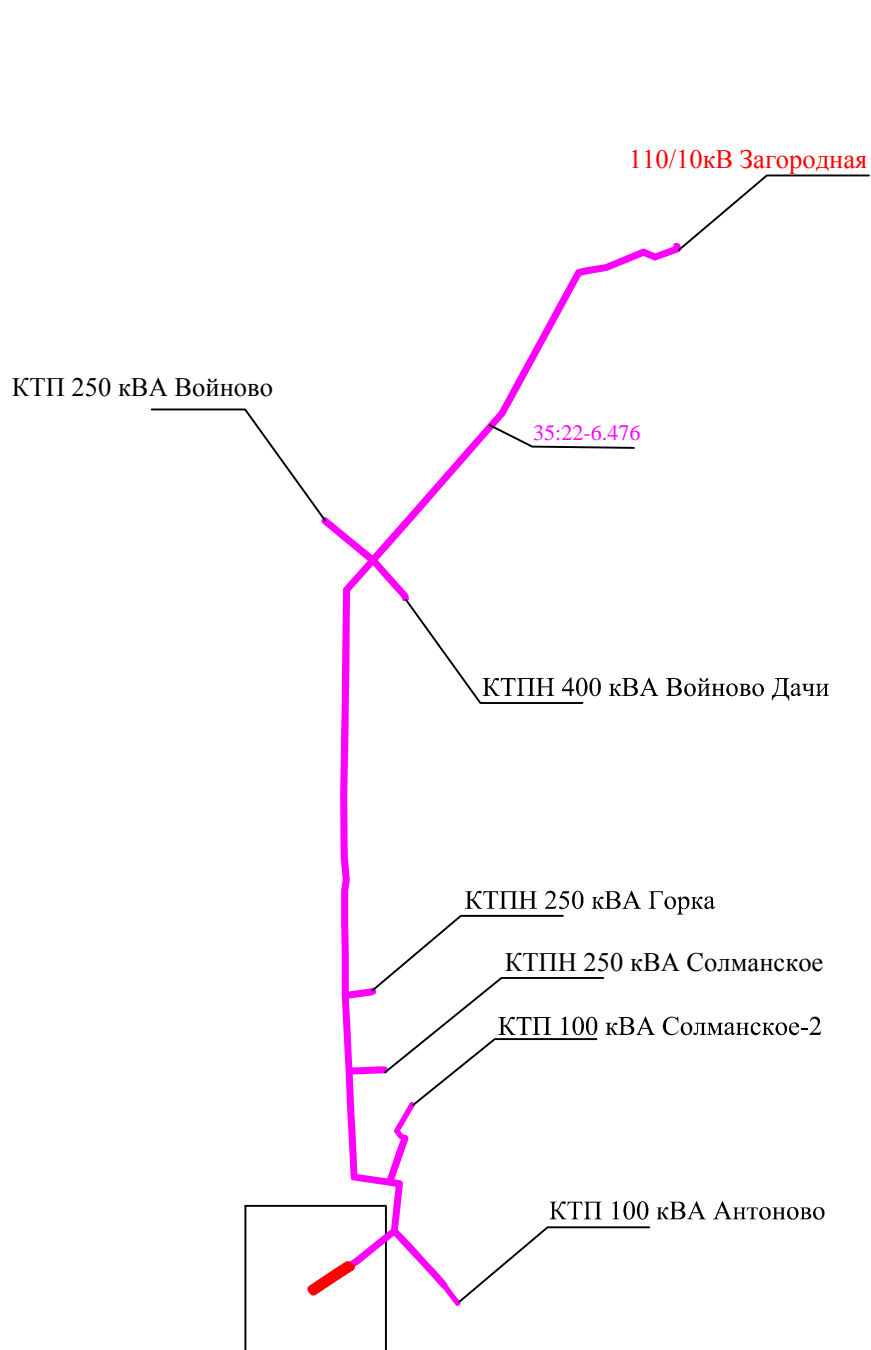
Обозначение характерных точек границ	Существующие координаты, м		Измененные (уточненные) координаты, м		Метод определения координат характерной точки	Средняя квадратическа я погрешность положения характерной точки (Mt), м	Описание обозначени я точки на местности (при наличии)
	X	Y	X	Y			
1	2	3	4	5	6	7	8
-	-	-	-	-	-	-	

3. Сведения о характерных точках части (частей) границы объекта




Обозначение характерных точек части границы	Существующие координаты, м		Измененные (уточненные) координаты, м		Метод определения координат характерной точки	Средняя квадратическа я погрешность положения характерной точки (Mt), м	Описание обозначени я точки на местности (при наличии)
	X	Y	X	Y			
1	2	3	4	5	6	7	8
-	-	-	-	-	-	-	

Схема расположения границ публичного сервитута  
для размещения объекта электросетевого хозяйства ВЛ 10 кВ Солманское

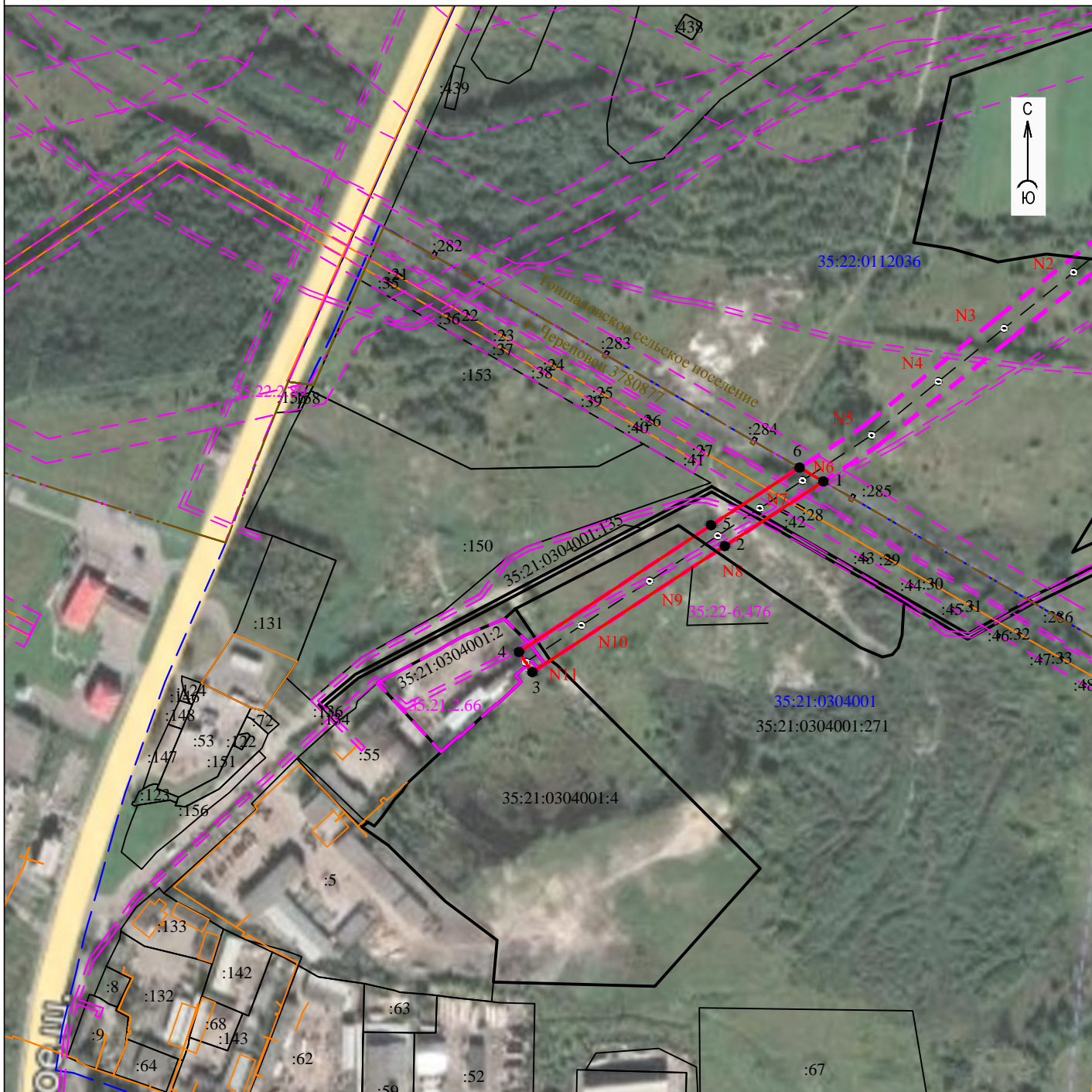
в границах земельных участков с кадастровыми номерами 35:21:0304001:2, 35:21:0304001:4,  
35:21:0304001:135, 35:21:0304001:271, земли кадастрового квартала: 35:21:0304001  
Российская Федерация, Вологодская область, г. Череповец



Условные обозначения:

-  - проектные границы публичного сервитута
-  - охранный зона ВЛ 10 кВ Солманское
-  35:22-6.476 - реестровый номер зоны, данные ЕГРН

**Схема расположения границ публичного сервитута  
для размещения объекта электросетевого хозяйства ВЛ 10 кВ Солманское**



**Условные обозначения:**

- - проектные границы публичного сервитута
- - обозначение характерной точки границы
- N11 - номер опоры
- - - - граница кадастрового квартала
- - границы земельного участка, данные ЕГРН
- - ОКС, данные ЕГРН
- - - - граница зоны с особыми условиями использования территории, данные ЕГРН
- - - - граница населенного пункта, данные ЕГРН, ГП
- 35:21:0304001 - номер кадастрового квартала
- :5 - номер земельного участка в кадастровом квартале
- 35:21:0304001:271 - кадастровый номер земельного участка
- 35:22-6.476 - реестровый номер зоны, данные ЕГРН
- - - - ось ВЛ 10 кВ Солманское

Масштаб 1:5000